

VISTA LLACOLÉN

AV. JAIME GUZMÁN
ERRAZURIZ 4440

 **núcleos**
Inmobiliaria

 **BIAGGINI**
www.biaggini.cl



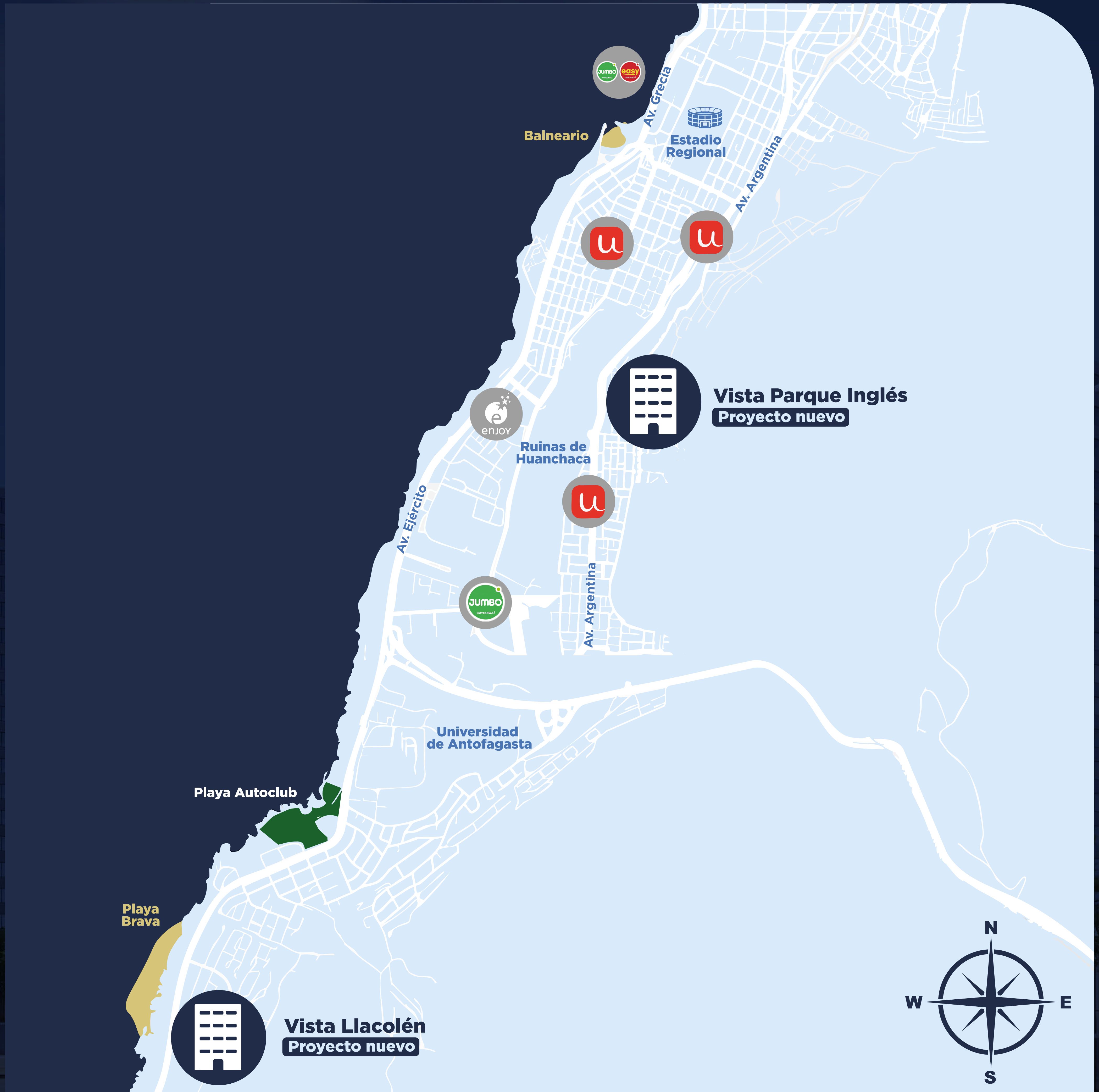
Llevamos **más de 35 años construyendo viviendas de excelencia** con el compromiso de satisfacer las necesidades de nuestros clientes a través de un servicio responsable y cercano. **Nuestra constante búsqueda por mejorar la calidad de nuestros proyectos** es algo que nos ayuda a avanzar. Y nos motiva a seguir adelante con una visión muy clara. Ser una inmobiliaria líder que aporta con su arquitectura al desarrollo de la ciudad, y a mejorar la calidad de vida.

A pasos del **mar**

Con una ubicación estratégica en Avenida Jaime Guzmán Errázuriz, el proyecto Vista Llacolén se emplaza en un sector residencial de la zona sur de Antofagasta. **Además, ofrece una excelente conectividad hacia cualquier punto de la ciudad.** Sumado a un entorno tranquilo y un sector privilegiado, en sus alrededores se encuentra el Colegio Internacional Antofagasta y la playa Llacolén.



Ubicación geográfica



Espacios diseñados para compartir



 SALÓN MULTIUSO

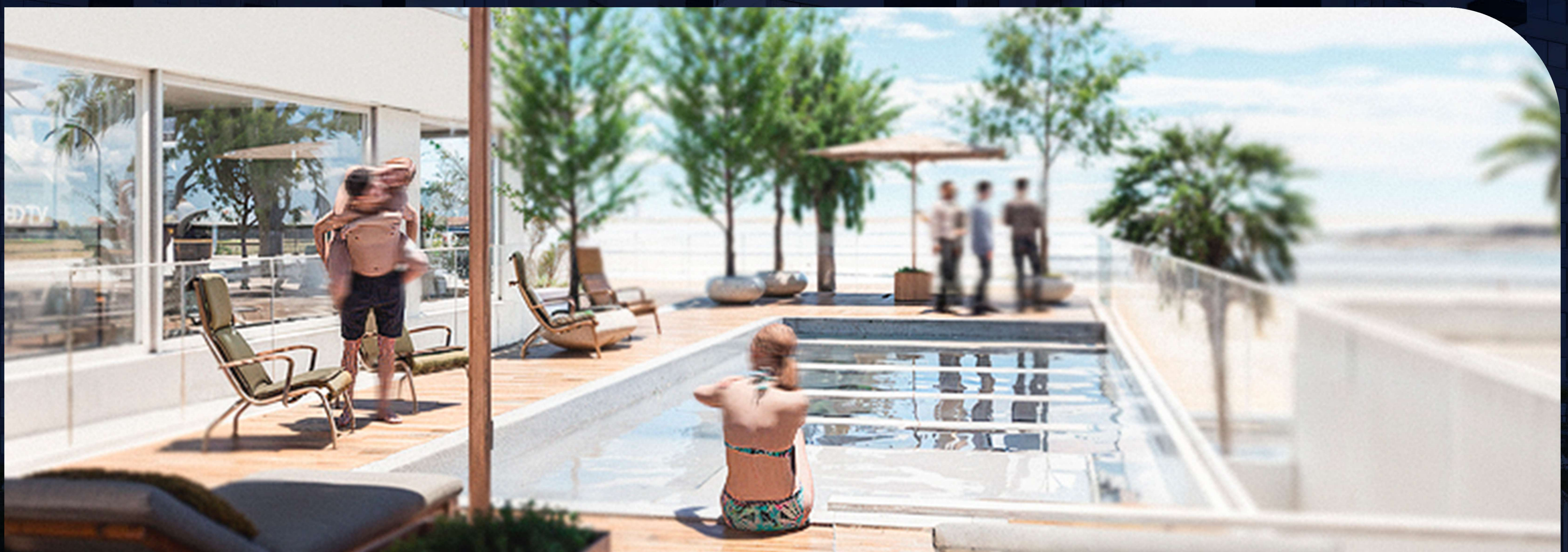
 COWORK

 JUEGOS INFANTILES

 PISCINA

 ÁREAS VERDES

 QUINCHOS PANORÁMICOS



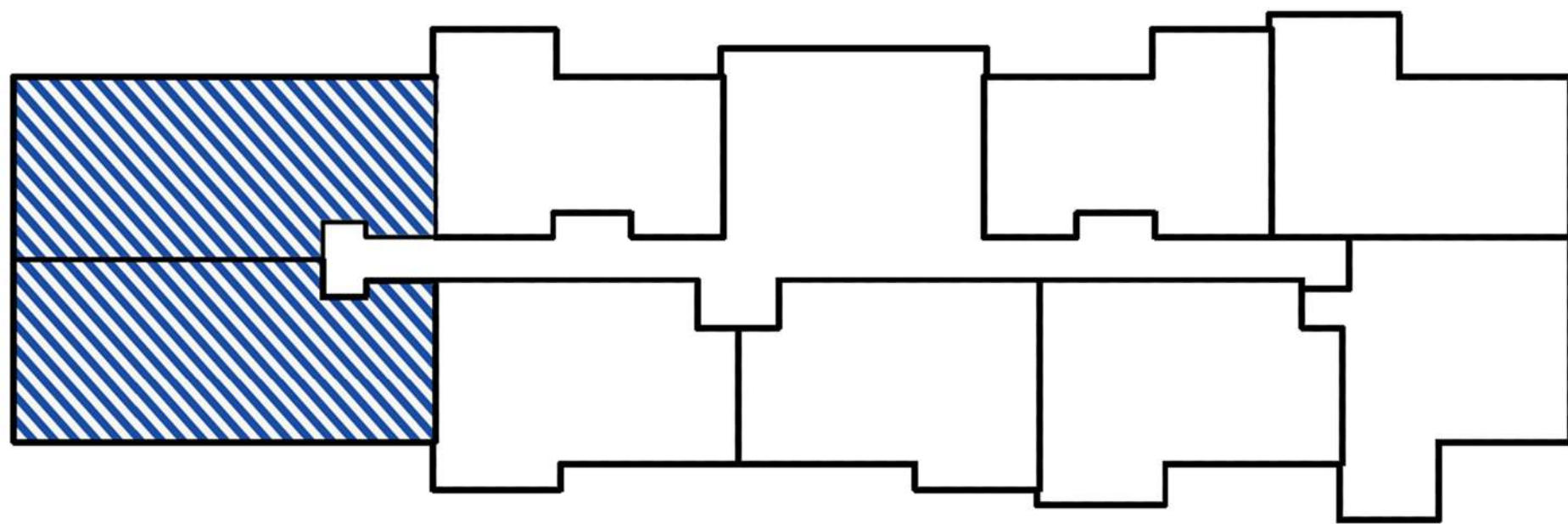
Las imágenes contenidas en este folleto son montajes fotográficos, bosquejos y croquis de contenido artístico elaborados con fines ilustrativos que no constituyen necesariamente una representación exacta de la realidad, en consecuencia, no forman parte de las condiciones ofrecidas al comprador. Asimismo, los muebles y elementos decorativos que pudieran aparecer no forman parte de inmueble ofrecido. El propietario se reserva el derecho para hacer modificaciones por causa de fuerza mayor, disponibilidad de material o cambios normativos.

Tipologías

3 Dormitorios / 2 Baños

Tipología 3

Superficie Útil Superficie	62,21 m ²
Terraza Cubierta Superficie	8,05 m ²
Superficie Total	76,26 m ²



Las imágenes contenidas en este folleto son montajes fotográficos, bosquejos y croquis de contenido artístico elaborados con fines ilustrativos que no constituyen necesariamente una representación exacta de la realidad, en consecuencia, no forman parte de las condiciones ofrecidas al comprador. Asimismo, los muebles y elementos decorativos que pudieran aparecer no forman parte de inmueble ofrecido. El propietario se reserva el derecho para hacer modificaciones por causa de fuerza mayor, disponibilidad de material o cambios normativos.

Tipologías

2 Dormitorios / 2 Baños

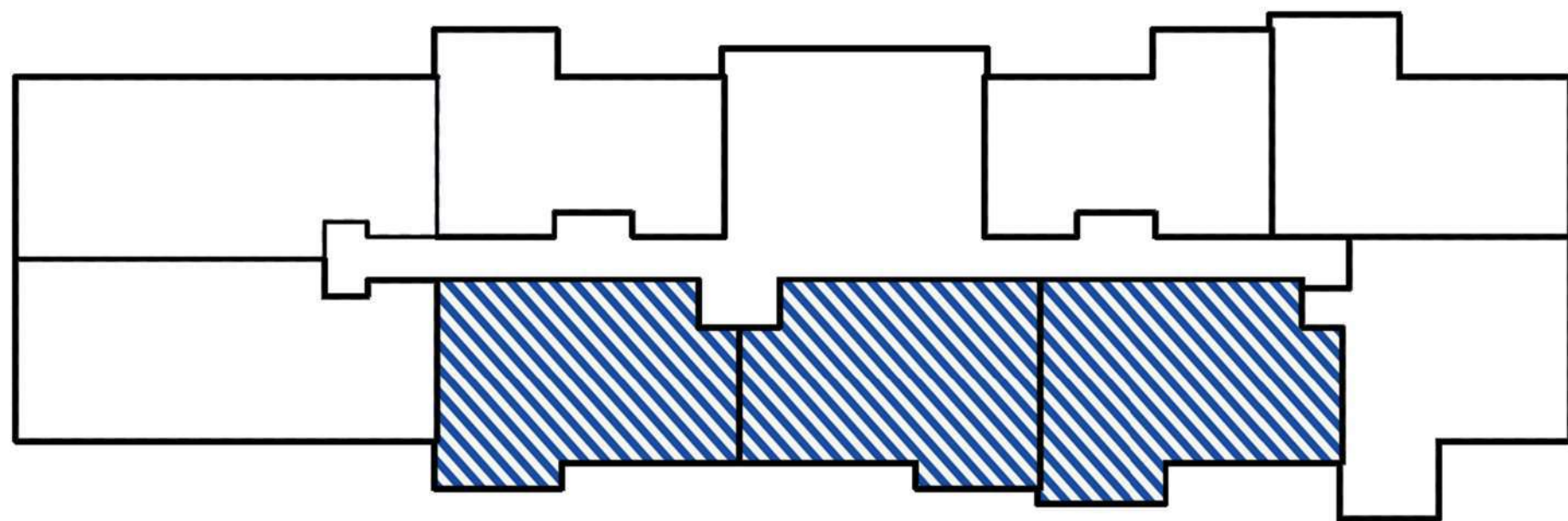


Tipología 2A

Superficie Útil	Superficie	53,40 m ²
-----------------	------------	----------------------

Terraza Cubierta	Superficie	5,09 m ²
------------------	------------	---------------------

Superficie Total	58,49 m ²
------------------	----------------------



Las imágenes contenidas en este folleto son montajes fotográficos, bosquejos y croquis de contenido artístico elaborados con fines ilustrativos que no constituyen necesariamente una representación exacta de la realidad, en consecuencia, no forman parte de las condiciones ofrecidas al comprador. Asimismo, los muebles y elementos decorativos que pudieran aparecer no forman parte de inmueble ofrecido. El propietario se reserva el derecho para hacer modificaciones por causa de fuerza mayor, disponibilidad de material o cambios normativos.

Tipologías



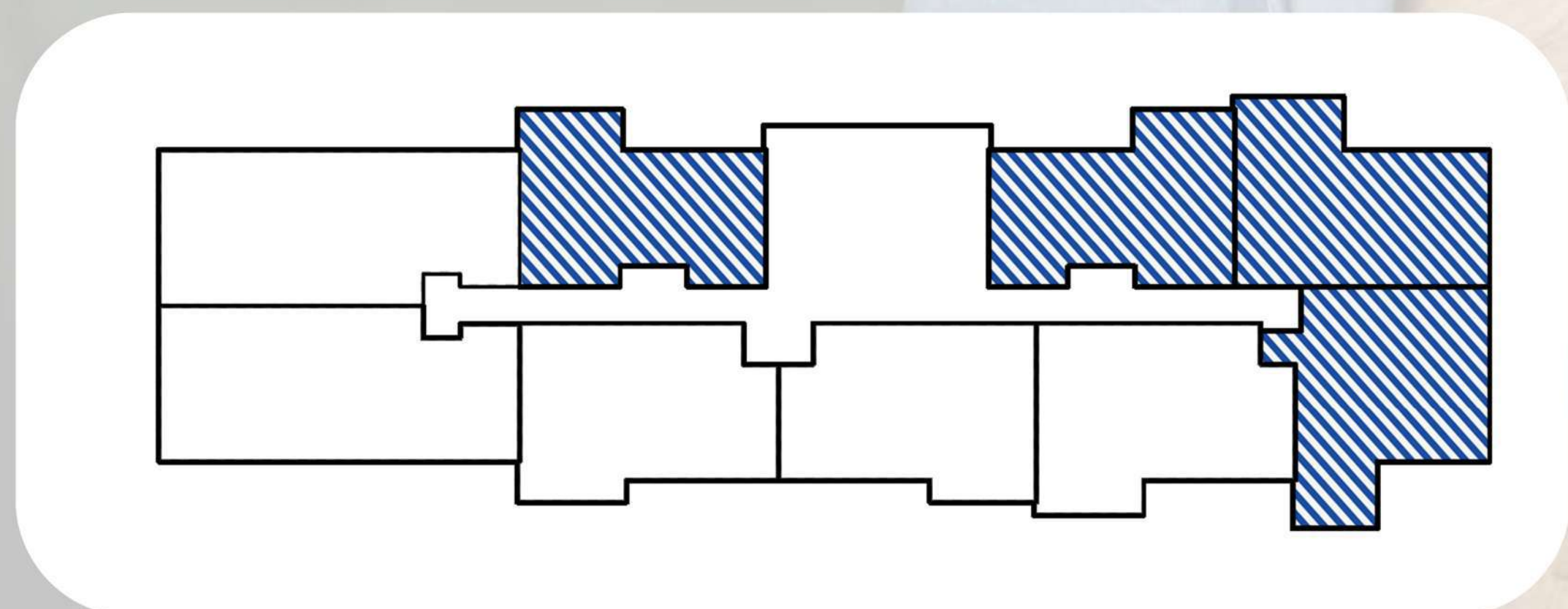
2 Dormitorios / 1 Baño

Tipología 1A

Superficie Útil Superficie 46,30 m²

Terraza Cubierta Superficie 4,89 m²

Superficie Total 51,19 m²



Las imágenes contenidas en este folleto son montajes fotográficos, bosquejos y croquis de contenido artístico elaborados con fines ilustrativos que no constituyen necesariamente una representación exacta de la realidad, en consecuencia, no forman parte de las condiciones ofrecidas al comprador. Asimismo, los muebles y elementos decorativos que pudieran aparecer no forman parte de inmueble ofrecido El propietario se reserva el derecho para hacer modificaciones por causa de fuerza mayor, disponibilidad de material o cambios normativos.

En Venta



Candelaria 4500
Vitacura



Pudeto 6908
La Florida



Vista Llacolén
Antofagasta



Vista Parque Inglés
Antofagasta

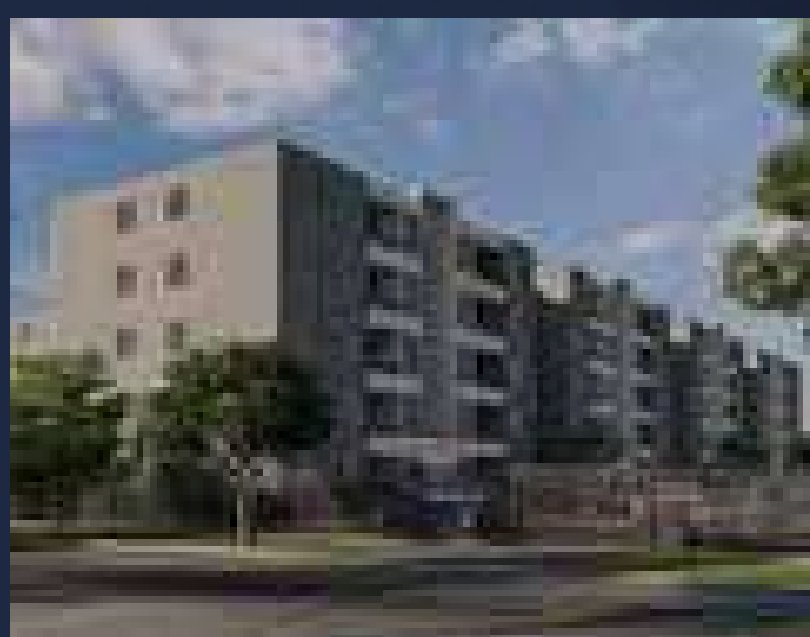


Independencia 2935
Independencia

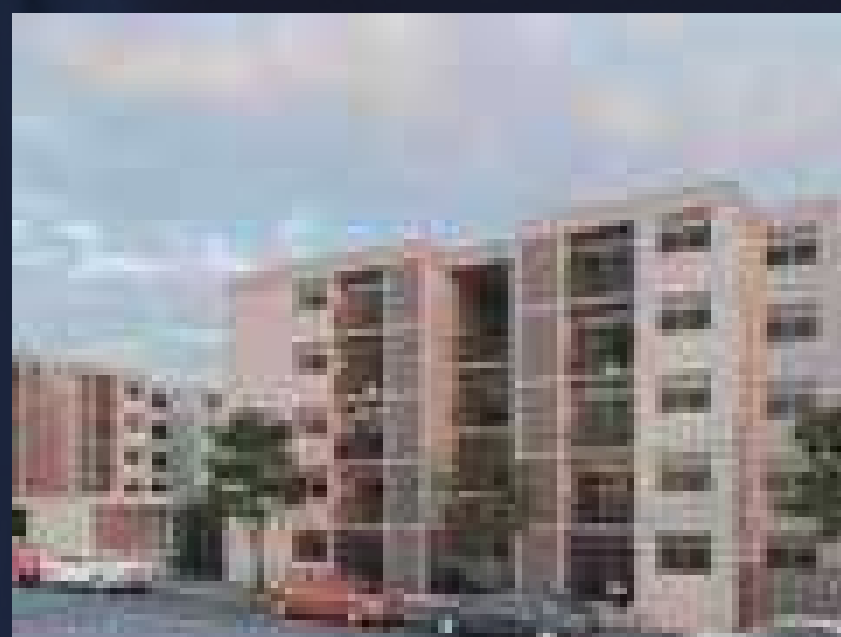


Oasis del Loa III
Calama

En Venta con Subsidio



Los Acacios 1594
Renca



Montevideo 464
Antofagasta



Bandera 928
Concepción



Los Tilos
Renca



Camilo Henríquez 2565
Concepción



O'higgins 979
Los Ángeles

Vende

Arquitecto

Construye



ALEMPARTE
ARQUITECTOS



Realizados



Goyenechea 4667
Vitacura



Querétaro 1750
Vitacura



Eliodoro Yáñez 1630
Providencia



Pocuro 1925
Providencia



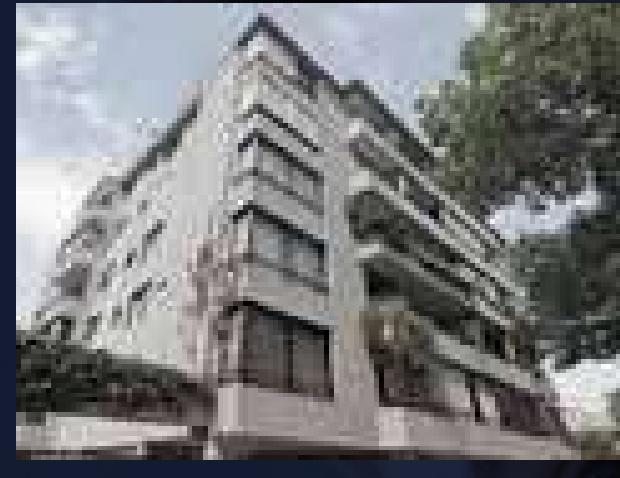
Dublé Almeyda 2560
Ñuñoa



Lo Matta 1061
Vitacura



Traiguén
Providencia



Hdo. de Aguirre
Providencia



Tomás Guevara
Providencia



Carlos Antúnez
Providencia



Miguel Claro
Providencia



Willshaw 258
Ñuñoa



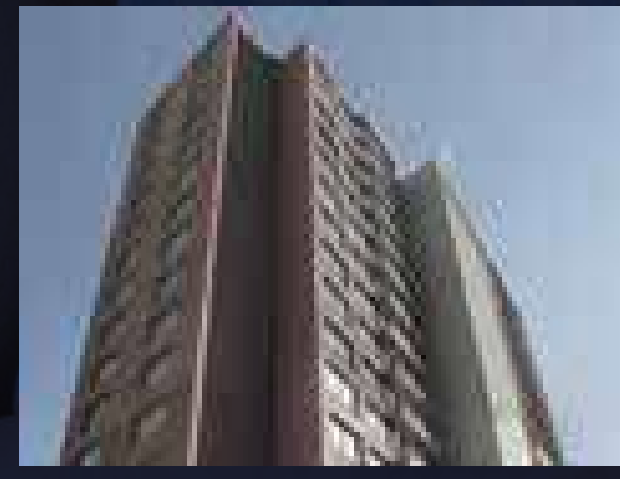
Pedro Torres 98
Ñuñoa



Mirador III
Recoleta



Mirador II
Recoleta



Mirador I
Recoleta



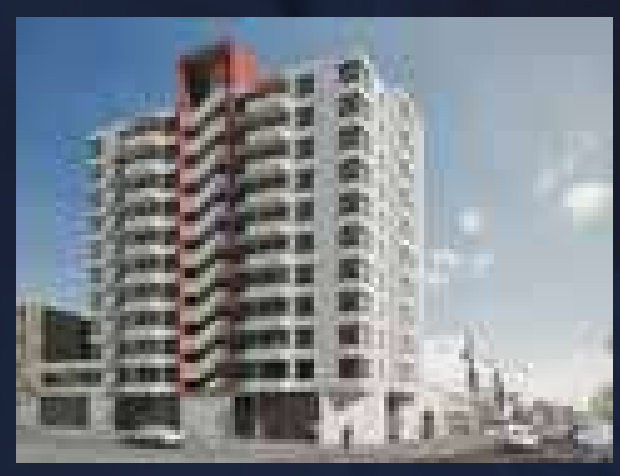
Los Olmos
Macul



Mirador Las Palmas
La Cisterna



San Martín 831
Santiago



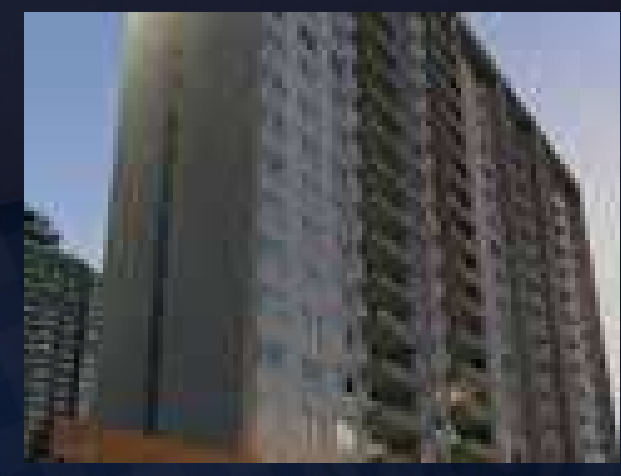
Don Antonio
Antofagasta



Tangerine House
Antofagasta



Altomar
Antofagasta



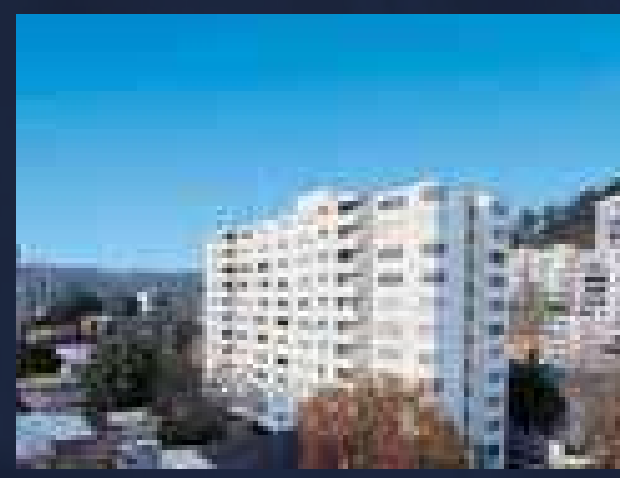
Don Salvador
Antofagasta



Oasis de San Pedro I-II
Calama



Oasis del Loa I-II
Calama



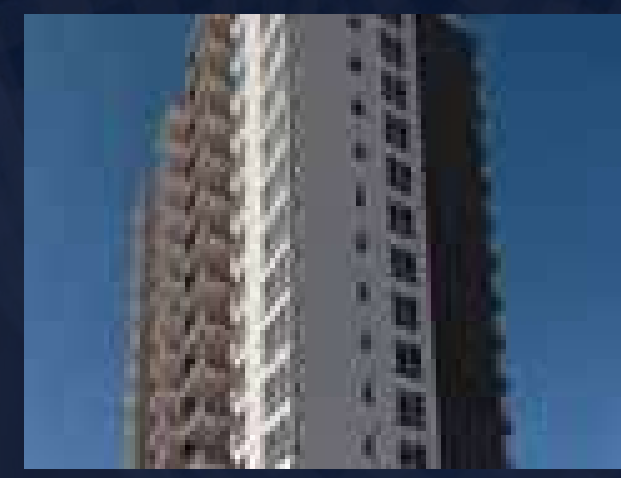
Let's Go
Concepción



Vista Parque
Concepción



Caupolicán 150
Concepción



Centro Plaza
Copiapó



Alhué 8819
La Cisterna



Ciara
Vitacura



Nau Oficinas
Vitacura



Edificio 5
Las Condes



Las Tranqueras
Las Condes

Vende

Arquitecto

Construye



ALEMPARTE
ARQUITECTOS



VISTA
LLACOLÉN

núcleos
Inmobiliaria

SALA DE VENTAS

Arturo Prat 218, Local 3 - Antofagasta

+56 9 7391 0182
vistallacolen@nucleos.cl

nucleos.cl - Experiencia en calidad y servicio